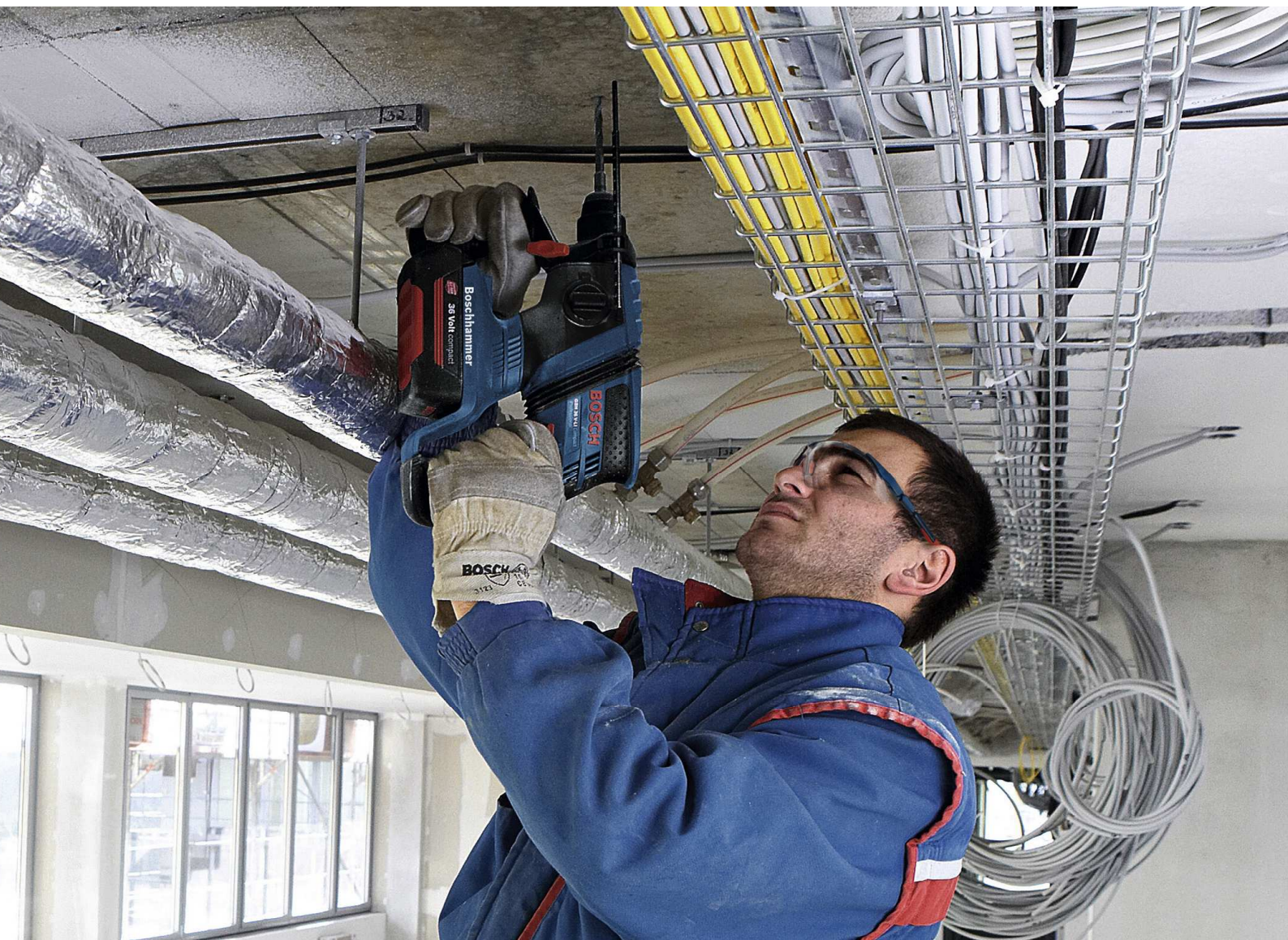


MARKTÜBERSICHT

**BOHRHAMMER**

**MEISSELHAMMER**

**KOMBIHAMMER**





Hersteller <sup>1)</sup>	AEG	Bosch
Bezeichnung	Kombihammer KH 28 Super XE	GBH 2-26 DFR Professional
Preis komplett gemäß Lieferumfang in Euro <sup>2)</sup>	274,80	291,55
Internet	<a href="http://www.aeg-pt.de">www.aeg-pt.de</a>	<a href="http://www.bosch-pt.de">www.bosch-pt.de</a>
<b>Technische Daten</b>		
Gewicht in kg	2,8	2,9
Gewicht gemessen mit Kabel in kg	3,36	3,2
Länge / Höhe in mm	keine Angabe	407x210
Länge / Höhe in mm, gemessen <sup>3)</sup>	370x205	398x210
Länge mit Wechselfutter/Absaugvorrichtung	419	
Dicke	100	192
Schlagzahl	0-5000 1/min	0-4000 min <sup>-1</sup>
Einzel Schlagstärke in Joule	3,1	3
Vibrationen (3-achsig)	15,4 m/s <sup>2</sup>	15,4 m/s <sup>2</sup>
Leistungsaufnahme in Watt	1010	800
Kabellänge in m	4	4
max. Bohrdurchmesser in Beton	28	26
max. Bohrdurchmesser in Stahl	13	13
max. Bohrdurchmesser in Holz	30	30
Empfohlener Bohrdurchmesser	5-14	8-16 in Beton
Bohrfutterspannbereich in mm	13	13
Leerlaufdrehzahl	0-1700 1/min	0-900 1/min
Zusätzlicher Lieferumfang	FIXTEC-Adapter, 13 mm Schnellspannbohrfutter, Zusatzhandgriff mit Bohrtiefenanschlag, Netzkabel 4 m, Transportkoffer	Handwerkerkoffer, Schnellspannbohrfutter 13 mm, Tiefenanschlag 210 mm, Wechselfutter SDS-Plus, Zusatzhandgriff
Garantie in Jahren, Nutzung gewerblich / privat <sup>4)</sup>	3 <sup>4)</sup> , bei Registrierung innerhalb von 30 Tagen	3 <sup>4)</sup> , bei Registrierung innerhalb von 4 Wochen
<b>Ausstattung</b>		
Wechselfutter ja/nein	ja	ja
Werkzeugaufnahme (SDS plus)	ja	ja
Gänge	1	1
Staubabsaugung	nein	nein
Meiselfunktion	ja	ja



Hersteller <sup>1)</sup>	Bosch	Bosch
Bezeichnung	GBH 3-28 DFR Professional	GBH 2-23 REA Professional
Preis komplett gemäß Lieferumfang in Euro <sup>2)</sup>	415,31	332,01
Internet	<a href="http://www.bosch-pt.de">www.bosch-pt.de</a>	<a href="http://www.bosch-pt.de">www.bosch-pt.de</a>
<b>Technische Daten</b>		
Gewicht in kg	3,6	3,6 inkl. Absaugeinheit
Gewicht gemessen mit Kabel in kg	3,8	3,7 <sup>6)</sup> , 2,8
Länge / Höhe in mm	354x233	377x210
Länge / Höhe in mm, gemessen <sup>3)</sup>	351x235	367x211
Länge mit Wechselfutter/Absaugvorrichtung	351	511 <sup>6)</sup>
Dicke	188	182 <sup>6)</sup>
Schlagzahl	0-4000 min <sup>-1</sup>	0-4400 min <sup>-1</sup>
Einzel Schlagstärke in Joule	3,5	2,5
Vibrationen (3-achsig)	15,4 m/s <sup>2</sup>	18 m/s <sup>2</sup>
Leistungsaufnahme in Watt	800	710
Kabellänge in m	4	4
max. Bohrdurchmesser in Beton	28	23
max. Bohrdurchmesser in Stahl	13	13
max. Bohrdurchmesser in Holz	30	32
Empfohlener Bohrdurchmesser	12-18 in Beton	4-12 in Beton
Bohrfutterspannbereich in mm	13	13
Leerlaufdrehzahl	0-900 1/min	0-1000 1/min
Zusätzlicher Lieferumfang	Handwerkerkoffer, Schnellspannbohrfutter 13 mm, Tiefenanschlag 210 mm, Wechselfutter SDS-Plus, Zusatzhandgriff	Absaugeinheit, Handwerkerkoffer, Zusatzhandgriff, 5x Dichtungsring
Garantie in Jahren, Nutzung gewerblich / privat <sup>4)</sup>	3 <sup>4)</sup> , bei Registrierung innerhalb von 4 Wochen	3 <sup>4)</sup> , bei Registrierung innerhalb von 4 Wochen
<b>Ausstattung</b>		
Wechselfutter ja/nein	ja	nein
Werkzeugaufnahme (SDS plus)	ja	ja
Gänge	1	1
Staubabsaugung	nein	ja
Meiselfunktion	ja	nein



Hersteller <sup>1)</sup>	Dewalt	Dewalt
Bezeichnung	D 25114 K	D 25325 K
Preis komplett gemäß Lieferumfang in Euro <sup>2)</sup>	291,55	593,81
Internet	<a href="http://www.dewalt.de">www.dewalt.de</a>	<a href="http://www.dewalt.de">www.dewalt.de</a>
<b>Technische Daten</b>		
Gewicht in kg	2,8	5,1
Gewicht gemessen mit Kabel in kg	3,2	5,3 <sup>6)</sup> , 3,8
Länge / Höhe in mm	368x200	462x291
Länge / Höhe in mm, gemessen <sup>3)</sup>	367x221	335x231
Länge mit Wechselfutter/Absaugvorrichtung	400	439x300
Dicke	85	97
Schlagzahl	0-4300 1/min	0-4300 1/min
Einzel Schlagstärke in Joule	3,4	3,4
Vibrationen (3-achsig)	14 m/s <sup>2</sup>	10,5 m/s <sup>2</sup>
Leistungsaufnahme in Watt	800	800
Kabellänge in m	3	4
max. Bohrdurchmesser in Beton	26	26
max. Bohrdurchmesser in Stahl	13	13
max. Bohrdurchmesser in Holz	30	30
Empfohlener Bohrdurchmesser	keine Angabe	keine Angabe
Bohrfutterspannbereich in mm	13	13
Leerlaufdrehzahl	0-1150 1/min	0-1150 1/min
Zusätzlicher Lieferumfang	Vibrationsdämpfender Zusatzhandgriff, Bohrtiefenanschlag, Schnellspannbohrfutter 13 mm, Transportkoffer	Staubabsaugung, verstellbarer Zusatzhandgriff, Schnellspannbohrfutter 13 mm, Bohrtiefenanschlag, Transportkoffer
Garantie in Jahren, Nutzung gewerblich / privat <sup>4)</sup>	1, inklusive 1 Jahr freie Wartungsinspektion (ausgenommen Zubehör, Ersatzteile)	1, inklusive 1 Jahr freie Wartungsinspektion (ausgenommen Zubehör, Ersatzteile)
<b>Ausstattung</b>		
Wechselfutter ja/nein	ja	ja
Werkzeugaufnahme (SDS plus)	ja	ja
Gänge	1	1
Staubabsaugung	nein	ja
Meiselfunktion	ja	ja



Hersteller <sup>1)</sup>	Dewalt	Hitachi Power Tools
Bezeichnung	D 25324 K	DH-28PD
Preis komplett gemäß Lieferumfang in Euro <sup>2)</sup>	474,81	474,81
Internet	<a href="http://www.dewalt.de">www.dewalt.de</a>	<a href="http://www.hitachi-powertools.de">www.hitachi-powertools.de</a>
Bemerkung	baugleich mit D 25325 K	
<b>Technische Daten</b>		
Gewicht in kg	3,5	4,3
Gewicht gemessen mit Kabel in kg		5,0 <sup>6)</sup> , 4,13
Länge / Höhe in mm	329x225	Länge 316
Länge / Höhe in mm, gemessen <sup>3)</sup>		321x335
Länge mit Wechselfutter/Absaugvorrichtung		464
Dicke		112 <sup>6)</sup>
Schlagzahl	0-4300 1/min	0-4000 1/min
Einzel Schlagstärke in Joule	3,4	3,5
Vibrationen (3-achsig)	10,5 m/s <sup>2</sup>	16,8 m/sec <sup>2</sup>
Leistungsaufnahme in Watt	80	720
Kabellänge in m	keine Angabe	3,5
max. Bohrdurchmesser in Beton	26	28
max. Bohrdurchmesser in Stahl	13	12
max. Bohrdurchmesser in Holz	30	32
Empfohlener Bohrdurchmesser	keine Angabe	keine Angabe
Bohrfutterspannbereich in mm	13	
Leerlaufdrehzahl	0-1150 1/min	0-800 1/min
Zusätzlicher Lieferumfang	verstellbarer Zusatzhandgriff, Schnellspannbohrfutter 13 mm, Bohrtiefenanschlag, Transportkoffer	Transportkoffer, Staubabsaugkassette, Zusatzhandgriff, Bohrtiefenanschlag, Abdeckkappe
Garantie in Jahren, Nutzung gewerblich / privat <sup>4)</sup>	1, inklusive 1 Jahr freie Wartungsinspektion (ausgenommen Zubehör, Ersatzteile)	<sup>3)</sup> , bei Registrierung innerhalb von 4 Wochen
<b>Ausstattung</b>		
Wechselfutter ja/nein	ja	nein
Werkzeugaufnahme (SDS plus)	ja	ja
Gänge	1	1
Staubabsaugung	nein	ja
Meiselfunktion	ja	ja



Hersteller <sup>1)</sup>	Kress	Kress
Bezeichnung	800 PSE 800 Watt	800 PSE QuiXS Set 800 Watt
Preis komplett gemäß Lieferumfang in Euro <sup>2)</sup>	248,71	396,31
Internet	<a href="http://www.kresselektrik.com">http://www.kresselektrik.com</a>	<a href="http://www.kress-elektrik.com">http://www.kress-elektrik.com</a>
<b>Technische Daten</b>		
Gewicht in kg	2,9	3
Gewicht gemessen mit Kabel in kg	3,37	
Länge / Höhe in mm	keine Angabe	keine Angabe
Länge / Höhe in mm, gemessen <sup>3)</sup>	338x229	keine Angabe
Länge mit Wechselfutter/Absaugvorrichtung		
Dicke	92	
Schlagzahl	4900 1/min	4900 1/min
Einzel Schlagstärke in Joule	3,2	3,2
Vibrationen (3-achsig)	Meißeln 16,6, Bohren 24,2 m/s <sup>2</sup>	Meißeln 16,6, Bohren 24,2 m/s <sup>2</sup>
Leistungsaufnahme in Watt	800	800
Kabellänge in m	4 oder 6	4 oder 6
max. Bohrdurchmesser in Beton	26	26
max. Bohrdurchmesser in Stahl	13	13
max. Bohrdurchmesser in Holz	40	40
Empfohlener Bohrdurchmesser	18	18
Bohrfutterspannbereich in mm		13
Leerlaufdrehzahl	0-1000 1/min	0-1000 1/min
Zusätzlicher Lieferumfang	2-Komponenten-Softhandgriff mit Bohrtiefenschlag, Profi-Koffer	QuiXS-Schnellspannbohrfutter, 2-Komponenten-Softhandgriff mit Bohrtiefenschlag, Profi-Koffer
Garantie in Jahren, Nutzung gewerblich / privat <sup>4)</sup>	10 <sup>4)</sup> , bei Registrierung innerhalb von 2 Jahren	10 <sup>4)</sup> , bei Registrierung innerhalb von 2 Jahren
<b>Ausstattung</b>		
Wechselfutter ja/nein	nein	ja
Werkzeugaufnahme (SDS plus)	ja	ja
Gänge	1	1
Staubabsaugung	nein	nein
Meiselfunktion	ja	ja



Hersteller <sup>1)</sup>	Makita	Metabo
Bezeichnung	HR 2811 FT	UHE 28 Plus
Preis komplett gemäß Lieferumfang in Euro <sup>2)</sup>	430,78	329,00
Internet	<a href="http://www.makita.de">www.makita.de</a>	<a href="http://www.metabo.de">www.metabo.de</a>
<b>Technische Daten</b>		
Gewicht in kg	3,3	2,9
Gewicht gemessen mit Kabel in kg	3,91	3,5
Länge / Höhe in mm	keine Angabe	keine Angabe
Länge / Höhe in mm, gemessen <sup>3)</sup>	339x233	389x193
Länge mit Wechselfutter/Absaugvorrichtung	381	417
Dicke	84	98
Schlagzahl	0-4500 min <sup>-1</sup>	0-4400 min <sup>-1</sup>
Einzel Schlagstärke in Joule	2,7	3
Vibrationen (3-achsig)	11,5 m/s <sup>2</sup>	Hammerbohren 16, Meißeln 9 m/s <sup>2</sup>
Leistungsaufnahme in Watt	800	1010
Kabellänge in m	4	4
max. Bohrdurchmesser in Beton	28	28
max. Bohrdurchmesser in Stahl	13	13, 6
max. Bohrdurchmesser in Holz	32	30, 16
Empfohlener Bohrdurchmesser	20	keine Angabe
Bohrfutterspannbereich in mm	13	13
Leerlaufdrehzahl	0-1100 1/min	0-950, 0-2600 1/min
Zusätzlicher Lieferumfang	Transportkoffer, Seitengriff, Tiefenanschlag	Hammerfutter für SDS-plus-Einsteckende, Schnellspannbohrfutter für zylindrischen Schaft, gummierter Zusatzhandgriff, Bohrtiefenanschlag, Kunststoffkoffer
Garantie in Jahren, Nutzung gewerblich / privat <sup>4)</sup>	3 <sup>4)</sup> , bei Registrierung innerhalb von 4 Wochen	3 <sup>4)</sup> bei Registrierung innerhalb von 4 Wochen
<b>Ausstattung</b>		
Wechselfutter ja/nein	ja	ja
Werkzeugaufnahme (SDS plus)	ja	ja
Gänge	1	2
Staubabsaugung	nein	nein
Meiselfunktion	ja	ja



Hersteller <sup>1)</sup>	Milwaukee	Milwaukee
Bezeichnung	Kombihammer PH 30 Power X	Kombihammer PLH 26 XE
Preis komplett gemäß Lieferumfang in Euro <sup>2)</sup>	343,91	445,06
Internet	<a href="http://www.milwaukeetool.de">www.milwaukeetool.de</a>	<a href="http://www.milwaukeetool.de">www.milwaukeetool.de</a>
<b>Technische Daten</b>		
Gewicht in kg	2,9	3,1
Gewicht gemessen mit Kabel in kg	3,58	3,76
Länge / Höhe in mm	keine Angabe	keine Angabe
Länge / Höhe in mm, gemessen <sup>3)</sup>	395x201	328x234
Länge mit Wechselfutter/Absaugvorrichtung	426	373
Dicke	80	83
Schlagzahl	0-3800 S/min	0-4500 1/min
Einzel Schlagstärke in Joule	3,5	3,3
Vibrationen (3-achsig)	14,5 m/s <sup>2</sup>	14,5 m/s <sup>2</sup>
Leistungsaufnahme in Watt	1030	770
Kabellänge in m	4	4
max. Bohrdurchmesser in Beton	30	26
max. Bohrdurchmesser in Stahl	13	13
max. Bohrdurchmesser in Holz	40	30
Empfohlener Bohrdurchmesser	keine Angabe	keine Angabe
Bohrfutterspannbereich in mm	13	13
Leerlaufdrehzahl	0-850 1/min	0-1200 1/min
Zusätzlicher Lieferumfang	Netzkabel 4 m, FIXTEC-Adapter und 13 mm Schnellspannbohrfutter, Zusatzhandgriff mit Bohrtiefenanschlag, Transportkoffer	Netzkabel 4 m, FIXTEC-Adapter und 13 mm Schnellspannbohrfutter, Zusatzhandgriff mit Bohrtiefenanschlag, Bohrerfett, Systemkoffer
Garantie in Jahren, Nutzung gewerblich / privat <sup>4)</sup>	3 + 1 Vollservice <sup>4)</sup>	3 + 1 Vollservice <sup>4)</sup>
<b>Ausstattung</b>		
Wechselfutter ja/nein	ja	ja
Werkzeugaufnahme (SDS plus)	ja	ja
Gänge	1	1
Staubabsaugung	nein	nein
Meiselfunktion	ja	ja



Hersteller <sup>1)</sup>	Protool
Bezeichnung	CHP 26 PLUS
Preis komplett gemäß Lieferumfang in Euro <sup>2)</sup>	267,75
Internet	<a href="http://www.protool.de">http://www.protool.de</a>
Technische Daten	
Gewicht in kg	2,9
Gewicht gemessen mit Kabel in kg	3,5
Länge / Höhe in mm	keine Angabe
Länge / Höhe in mm, gemessen <sup>3)</sup>	343x225
Länge mit Wechselfutter/Absaugvorrichtung	
Dicke	89
Schlagzahl	0-4300 1/min
Einzel Schlagstärke in Joule	3,2
Vibrationen (3-achsig)	Bohren 24,2, Meißeln 18,6 m/s <sup>2</sup>
Leistungsaufnahme in Watt	800
Kabellänge in m	3,5
max. Bohrdurchmesser in Beton	26
max. Bohrdurchmesser in Stahl	13
max. Bohrdurchmesser in Holz	keine Angabe
Empfohlener Bohrdurchmesser	keine Angabe
Bohrfutterspannbereich in mm	
Leerlaufdrehzahl	0-1000 1/min
Zusätzlicher Lieferumfang	Zusatzhandgriff mit Tiefenanschlag, Netzkabel, im Deckelfach Systainer
Garantie in Jahren, Nutzung gewerblich / privat <sup>4)</sup>	3 <sup>4)</sup> , bei Registrierung innerhalb von 30 Tagen
Ausstattung	
Wechselfutter ja/nein	nein
Werkzeugaufnahme (SDS plus)	ja
Gänge	1
Staubabsaugung	nein
Meiselfunktion	ja

Bemerkungen:

<sup>1)</sup> Alle Angaben sind Herstellerangaben, falls nicht anders erwähnt. Irrtümer und Druckfehler vorbehalten, ohne Gewähr

<sup>2)</sup> Alle Preise inklusive Mehrwertsteuer

<sup>3)</sup> Mit Bohrfutter

<sup>4)</sup> bei Registrierung

Bild Titelseite:

Robert Bosch GmbH

J